



KONTAKTA

Telex: 22-4399

1725 Budapest, Pf. 16.

Telefon: 278-200

DS 665 B

SZALAGKÁBEL CSATLAKOZÓ SOROZAT

(THOMSON-CSF/SOCAPEX licenc)

Az elektronikai alkatrészek és részegységek központi fejlesztési programjának (EKFP) keretében a **KONTAKTA** Alkatrészgyár új termékekkel bővítette az elektromechanikus alkatrészek választékát.

Ezek közül ezúttal a DS 665 B típusú szalagkábel csatlakozó sorozatot mutatjuk be.

A műszaki paraméterek ismertetése mellett tájékoztatást adunk a csatlakozók megrendeléséhez szükséges típusszám képzésének rendszeréről, valamint a típusszámokhoz tartozó gyártási számokról.

Az elektronikus készülékek tervezői és gyártói egyre szélesebb körben alkalmazzák a szalagkábeleket, melyekkel összeköttetések létesíthetők nyomtatott áramköri lapokon, nyomtatott áramköri lapok között, alkalmazhatók — többek között — hátlap-huzalozásként és mozgó készülékegységek közötti huzalozásként.

A szalagkábeleket csatlakoztatására szolgál a DS 665 B típusjelű szigetelést átvágó (Insulation Displacement Connection) bekötésű szalagkábel-csatlakozó sorozat, melynek gyártását a (THOMSON-CSF/SOCAPEX) francia cég licence alapján végzi a **KONTAKTA** Alkatrészgyár.

A szalagkábel és az IDC csatlakoztatás előnyei a hagyományos huzalozással szemben:

- a huzalozási hibák megelőzhetők,
- a térfogatkihasználás kedvezőbb,
- a szerelés egyszerűbb,
- a megbízhatóság nagyobb,
- egyöntetű huzalozás valósítható meg,
- kisebb a súly,
- javul a hődisszipáció,
- rövidebb a hibakeresési és javítási idő,
- a villamos jellemzők nem változnak.

A **KONTAKTA** Alkatrészgyár gyártási programjában a típuscsalád hatféle: 10, 20, 26, 34, 40 és 50 érintkezős változata szerepel. Az érintkezők osztástávolsága valamennyi változatnál 2,54 mm.

A szalagkábel-csatlakozók dugósávja nyomtatott áramköri lapba forrasztható, az érintkezők típusától függően a kártyára merőlegesen, vagy azzal párhuzamosan.

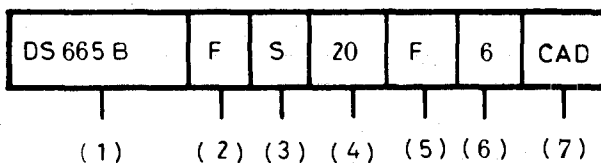
A hüvelysávba kör keresztmetszetű erekkel készített 1,27 mm vezetőér távolságú lapos kábel köthető be, szigetelést átvágó (IDC) eljárással. Ennek lényege, hogy az egyenesre vágott, a csatlakozó bekötőnyílásába illesztett szalagkábelt megfelelő készülék, vagy bekötő fogó segítségével egyetlen művelettel lehet bekötni oly módon, hogy a bekötési művelet során a csatlakozó érintkezőinek kivezetései a szalagkábel szigetelését átvágják és a vezető erek a villaszerű kivezetésekbe szorulnak.

Ez az eljárás megbízható elektromos kötést biztosít a csatlakozó érintkezői és a szalagkábel erei között. Igen jelentős előny a felhasználók számára, hogy ez a vezetékbecskötési eljárás tekintélyes élőmunka-megtakarítást jelent.

MŰSZAKI ADATOK

Névleges feszültség:	250 V _{eff}
Névleges áramerősség (érintkezőként):	1 A
Próbafeszültség:	750 V _{eff}
Átmeneti ellenállás:	max. 15 Mohm
Szigetelési ellenállás:	min. 1 Gohm
Csatlakoztatási és bontási erő (érintkezőpáronként):	0,15—2,7 N
Húzási igénybevétel a kábelen (a tehermentesítő alkalmazásával):	min. 50 N
Élettartam:	min. 100 csati. ciklus
Klímaállósági kulcsszám:	55/125/56
Vonatkozó külföldi szabvány:	NF(C)UTE 93-428

TÍPUSSZÁM KÉPZÉSI RENDSZER



A típusszám jelöléseinek értelmezése

(1) Sorozat: DS 665 B

(2) A csatlakozó típusa:

F: hüvelysáv
E: dugósáv

(3) Változatok:

HÜVELYSÁVNÁL

S: tehermentesítővel
N: tehermentesítő nélkül

DUGÓSÁVNÁL

V: hosszú reteszelő/bontó karral
B: rövid reteszelő/bontó karral
N: reteszelő/bontó kar nélkül

(4) Érintkezők száma:

10, 20, 26, 34, 40, 50

(5) Érintkező fajta:

F: hüvely érintkező
M: dugó érintkező

(6) Érintkező felület:

6: érintkezési felület szelektíven aranyozva, a kivezetés elektrolitikusan ónozott.

(7) Érintkező típusa

HÜVELYSÁVNÁL

CAD: érintkező hüvely szigetelést átvágó kivezetéssel

DUGÓSÁVNÁL

Y: érintkezőcsap, egyenes kivezetéssel, nyomtatott áramkörtábla forrasztáshoz

YC: érintkezőcsap, 90°-ban meghajlított kivezetéssel, nyomtatott áramkörtábla forrasztáshoz

W3: érintkezőcsap, egyenes kivezetéssel, 3 miniatűr huzalrácsavarásos kötéshez

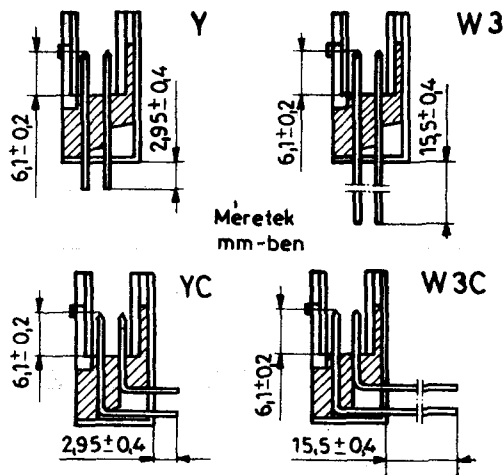
W3C: érintkezőcsap, 90°-ban meghajlított kivezetéssel, 3 miniatűr huzalrácsavarásos kötéshez

Csatlakozó változatok

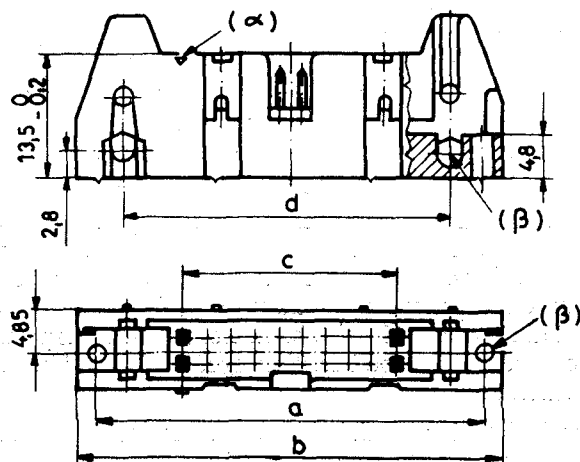
A szalagkábel-csatlakozó dugósávja szerelhető:

- hosszú reteszelő/bontó karral, ebben az esetben a hüvelysávot tehermentesítővel kell szerelni,
- rövid reteszelő/bontó karral, ebben az esetben a hüvelysávot tehermentesítő nélkül kell szerelni,
- reteszelő/bontó kar nélkül, ebben az esetben a hüvelysáv tehermentesítővel, vagy tehermentesítő nélkül is szerelhető.

A szalagkábel bekötéséhez szükséges bekötőszerszám külön megrendelésre szállítható.



1. ábra. Dugósáv érintkező kivezetésének változatai



Méretek [mm]	Érintkezőszám					
	10	20	26	34	40	50
a	27,94	40,64	48,26	58,42	66,04	78,74
b	32,1	44,8	52,42	62,58	70,2	82,9
c	10,16	22,86	30,48	40,64	48,26	60,96
d	21,84	34,54	42,16	52,32	59,94	72,64

2. ábra. IDC csatlakozó dugósáv, reteszelő/bontó kar nélkül

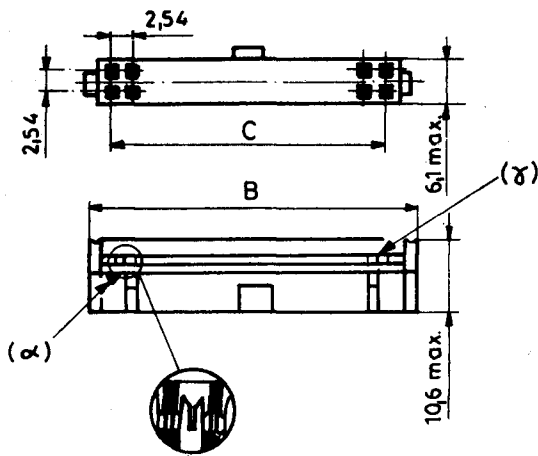
MEGJEGYZÉS:

A 2-es, 3-as, 4-es ábrák jelöléseinek értelmezése:

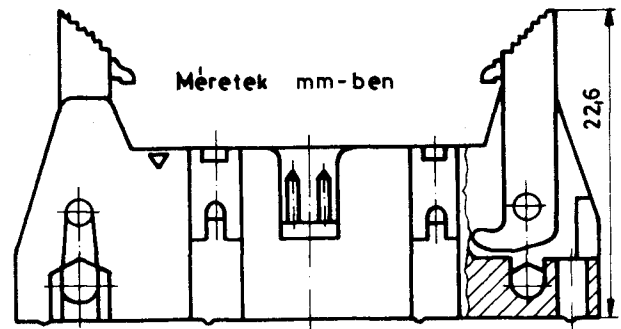
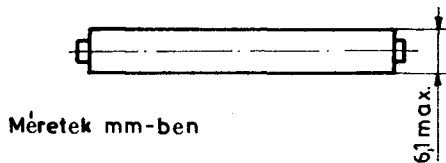
α: az első érintkező azonosító jele

β: rögzítő csavarok átmenő furata

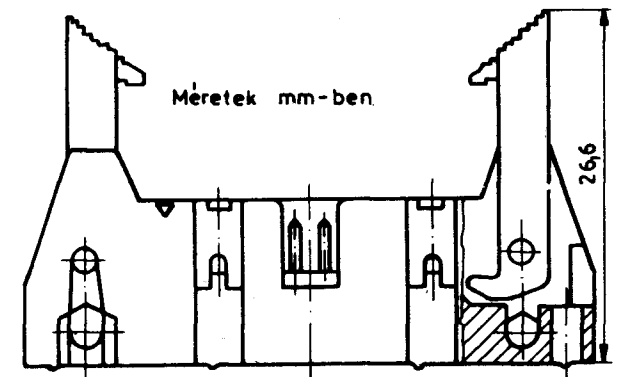
γ: kábelnyílás



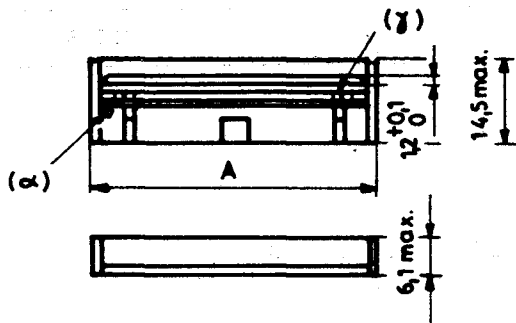
3. ábra. IDC csatlakozó hüvelysáv, tehermentesítő nélkül



5. ábra. IDC csatlakozó dugósáv, rövid reteszelő/bontó karral



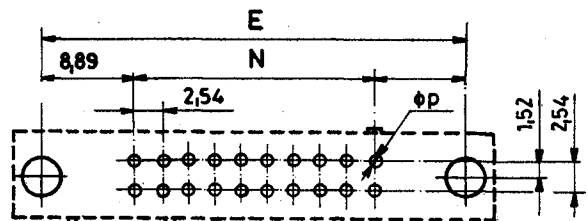
6. ábra. IDC csatlakozó dugósáv, hosszú reteszelő/bontó karral



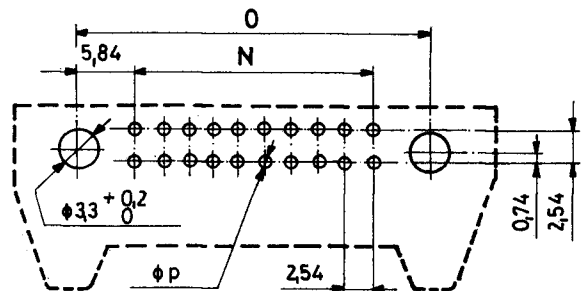
Ez a táblázat a 3-as és a 4-es óbrára egyaránt vonatkozik.

Érintkező-szám	Méretek [mm]		
	A	B	C
10	17,3	17,3	10,16
20	30	30	22,86
26	37,6	37,6	30,48
34	47,8	47,8	40,64
40	55,4	55,4	48,26
50	68,1	68,1	60,96

4. ábra. IDC csatlakozó hüvelysáv, tehermentesítővel



Körtyára merőleges, egyenes kivezetésű csatlakozónál.



Kártyával párhuzamos, 90°-ban hajlított kivezetésű csatlakozónál

Méretek mm-ben

7. ábra. Nyomatott áramköri kártya íratozási méretei

A 7. ábrához tartozó méretadatok:

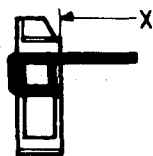
Méretek [mm]	Érintkező szám					
	10	20	26	34	40	50
D	21,84	34,54	42,16	52,32	59,94	72,64
E	27,94	40,64	48,26	58,42	66,04	78,74
N	10,16	22,86	30,48	40,64	48,26	60,96



y=9mm



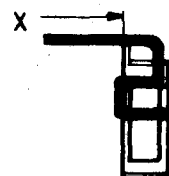
y=15mm



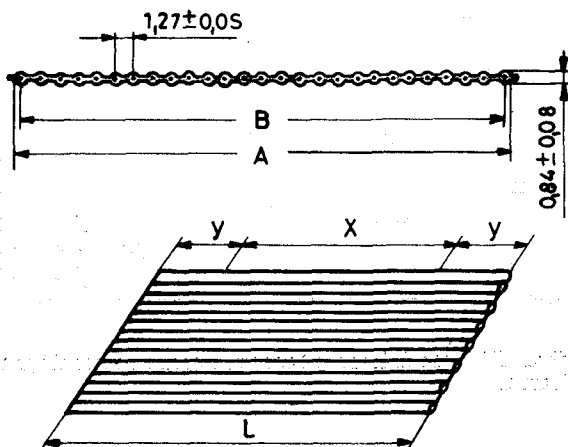
y=16mm



y=22mm



y=28mm



Vezeték erek száma:	Méretek [mm]	
	A	B
10	12,70 ± 0,25	11,43 ± 0,18
20	25,40 ± 0,38	24,13 ± 0,28
26	33,02 ± 0,38	31,75 ± 0,28
34	43,18 ± 0,51	41,91 ± 0,38
40	50,80 ± 0,51	49,53 ± 0,38
50	63,50 ± 0,51	62,23 ± 0,38

8. ábra. Szalagkábel bekötésének módjai, geometriai és bekötési méretei

A DS 665 B TÍPUSÚ SZALAGKÁBELCSATLAKOZÓK TÍPUSSÁMA ÉS GYÁRTÁSI SZÁMA

Felhívjuk kedves megrendelőink figyelmét, hogy a termék megrendelésénél nemcsak a csatlakozók típus-számát, hanem a hozzá tartozó gyártási számot is közölni kell.

HÜVELYSÁV TEHERMENTESÍTŐ NÉLKÜL	
Hüvelysáv típuszáma	Gyártási szám
DS 665 B FN 10 F6 CA0	2.523.0001-2
DS 665 B FN 20 F6 CAD	2.523.0002-2
DS 665 B FN 26 F6 CA0	2.523.0003-2
DS 665 B FN 34 F6 CAD	2.523.0004-2
DS 665 B FN 40 F6 CAD	2.523.0005-2
DS 665 B FN 50 F6 CAD	2.523.0006-2

HÜVELYSÁV TEHERMENTESÍTŐVEL	
Hüvelysáv típuszáma	Gyártási szám
DS 665 B FS 10 F6 CAD	1.523.0001-2
DS 665 B FS 20 F6 CAD	1.523.0002-2
DS 665 B FS 26 F6 CAD	1.523.0003-2
DS 665 B FS 34 F6 CAD	1.523.0004-2
DS 665 B FS 40 F6 CAD	1.523.0005-2
DS 665 B FS 50 F6 CAD	1.523.0006-2

DUGÓSÁV RÖVID RETESZELŐ / BONTÓ KARRAL SZERELVE

Tipusszám	Gyártási szám	Tipusszám	Gyártási szám
DS 665 B EB 10 M6Y	1.523.0007-2	DS 665 B EB 34 M6Y	1.523.0010-2
DS 665 B EB 10 M6W3	1.523.0013-2	DS 665 B EB 34 M6W3	1.523.0016-2
DS 665 B EB 10 M6YC	1.523.0019-2	DS 665 B EB 34 M6YC	1.523.0022-2
DS 665 B EB 10 M6W3C	1.523.0025-2	DS 665 B EB 34 M6W3C	1.523.0028-2
DS 665 B EB 20 M6Y	1.523.0008-2	DS 665 B EB 40 M6Y	1.523.0011-2
DS 665 B EB 20 M6W3	1.523.0014-2	DS 665 B EB 40 M6W3	1.523.0017-2
DS 665 B EB 20 M6YC	1.523.0020-2	DS 665 B EB 40 M6YC	1.523.0023-2
DS 665 B EB 20 M6W3C	1.523.0026-2	DS 665 B EB 40 M6W3C	1.523.0029-2
DS 665 B EB 26 M6Y	1.523.0009-2	DS 665 B EB 50 M6Y	1.523.0012-2
DS 665 B EB 26 M6W3	1.523.0015-2	DS 665 B EB 50 M6W3	1.523.0018-2
DS 665 B EB 26 M6YC	1.523.0021-2	DS 665 B EB 50 M6YC	1.523.0024-2
DS 665 B EB 26 M6W3C	1.523.0027-2	DS 665 B EB 50 M6W3C	1.523.0030-2

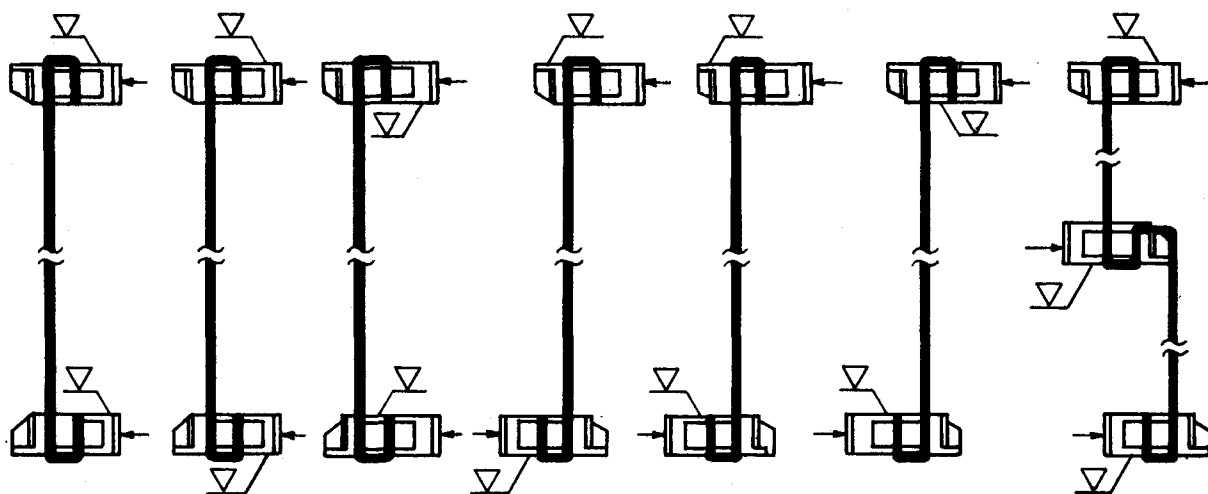
DUGÓSÁV HOSSZÚ RETESZELŐ / BONTÓ KARRAL SZERELVE

Tipusszám	Gyártási szám	Tipusszám	Gyártási szám
DS 665 B EV 10 M6Y	1.523.0031-2	DS 665 B EV 34 M6Y	1.523.0034-2
DS 665 B EV 10 M6W3	1.523.0037-2	DS 665 B EV 34 M6W3	1.523.0040-2
DS 665 B EV 10 M6YC	1.523.0043-2	DS 665 B EV 34 M6YC	1.523.0046-2
DS 665 B EV 10 M6W3C	1.523.0049-2	DS 665 B EV 34 M6W3C	1.523.0052-2
DS 665 B EV 20 M6Y	1.523.0032-2	DS 665 B EV 40 M6Y	1.523.0035-2
DS 665 B EV 20 M6W3	1.523.0038-2	DS 665 B EV 40 M6W3	1.523.0041-2
DS 665 B EV 20 M6YC	1.523.0044-2	DS 665 B EV 40 M6YC	1.523.0047-2
DS 665 B EV 20 M6W3C	1.523.0050-2	DS 665 B EV 40 M6W3C	1.523.0053-2
DS 665 B EV 26 M6Y	1.523.0033-2	DS 665 B EV 50 M6Y	1.523.0036-2
DS 665 B EV 26 M6W3	1.523.0039-2	DS 665 B EV 50 M6W3	1.523.0042-2
DS 665 B EV 26 M6YC	1.523.0045-2	DS 665 B EV 50 M6YC	1.523.0048-2
DS 665 B EV 26 M6W3C	1.523.0051-2	DS 665 B EV 50 M6W3C	1.523.0054-2

DUGÓSÁV RETESZELŐ/ BONTÓ KAR NÉLKÜL			
Tipusszám	Gyártási szám	Tipusszám	Gyártási szám
DS 665 B EN 10 M6Y	2.523.0007-2	DS 665 B EN 34 M6Y	2.523.0010-2
DS 665 B EN 10 M6W3	2.523.0013-2	DS 665 B EN 34 M6W3	2.523.0016-2
DS 665 B EN 10 M6YC	2.523.0019-2	DS 665 B EN 34 M6YC	2.523.0022-2
DS 665 B EN 10 M6W3C	2.523.0025-2	DS 665 B EN 34 M6W3C	2.523.0028-2
DS 665 B EN 20 M6Y	2.523.0008-2	DS 665 B EN 40 M6Y	2.523.0011-2
DS 665 B EN 20 M6W3	2.523.0014-2	DS 665 B EN 40 M6W3	2.523.0017-2
DS 665 B EN 20 M6YC	2.523.0020-2	DS 665 B EN 40 M6YC	2.523.0023-2
DS 665 B EN 20 M6W3C	2.523.0026-2	DS 665 B EN 40 M6W3C	2.523.0029-2
DS 665 B EN 26 M6Y	2.523.0009-2	DS 665 B EN 50 M6Y	2.523.0012-2
DS 665 B EN 26 M6W3	2.523.0015-2	DS 665 B EN 50 M6W3	2.523.0018-2
DS 665 B EN 26 M6YC	2.523.0021-2	DS 665 B EN 50 M6YC	2.523.0024-2
DS 665 B EN 26 M6W3C	2.523.0027-2	DS 665 B EN 50 M6W3C	2.523.0030-2

Csatlakozó, szerelési helyzetei a szalagkábelen

↓ csatlakoztatási irány
△ jelölő háromszög helyzete



A táblázatban megadott típusoktól eltérő változatokra felmerülő igény esetén személyes konzultációt javasolunk.

Bármely alkalmazástechnikai kérdésben a KONTAKTA műszaki fejlesztési főosztálya (279-200/227), katalógus igény esetén pedig a kereskedelmi főosztály készséggel áll felhasználóink rendelkezésére.

Bodnár László

KONTAKTA

Budapest XX. Helsinki út 51-53. H-1201
Telefon: 279-200 * Telex: 22-4399