

REMIX®

# MŰSZAKI KÖZLEMÉNYEK

Tipus	Ellenállás	Leszedő	Terhelhetőség [W]	Névleges rezisztencia [Ω]	Sor	Tűrés [%]	Kezdő és maradék rezisztencia [Ω]	Szabályozási jelleg
P7271	cermet- réteg	alpakka rugóle- mez	0,25/70°C	22 ... 100k	E6	± 30	≤ 1k 10	A
							> 1k ... 10k 25	
P7272	cermet- réteg	alpakka rugóle- mez	0,5/70°C	22 ... 470k	E6	± 30	> 10k ... 47k 35	
							> 47k ... 100k 50	
							> 100k ... 220k 125	
						> 220k ... 470k 250		
P715x (Nem pers- pektivikus)	cermet- réteg	alpakka rugóle- mez	0,5/55°C	100 ... 560k	E12	± 30, 20	max. 100 ... 820 5	A
							1k ... 8,2k 25	
							10k ... 47k 35	
							56k ... 100k 50	
							120k ... 220k 125	
270k ... 470k 250								
560k 500								
P730	cermet- réteg	sokpontú alpakka huzal	0,5/55°C	100 ... 560k	E12	± 30, 20, 10	max. 100 ... 470 5	A
							560 ... 1k 10	
							1,2k ... 10k 25	
							12k ... 47k 35	
							56k ... 100k 50	
							120k ... 220k 125	
							270k ... 470k 250	
560k 500								
P732x	lakkréteg	alpakka rugóle- mez	0,3/40°C	470 ... 47M	E6	$R_n \leq 220k\Omega$ ± 20	$R_n \leq 10k$ max. 10	A
			0,15/40°C	22k ... 22M		$R_n > 220k\Omega$ ± 30	$R_n > 10k$ 50	B és C

Beállító

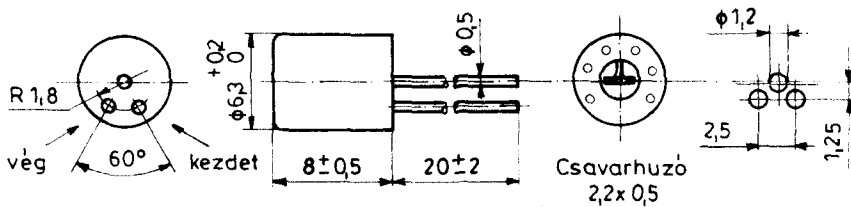
## BEÁLLÍTÓ ÉS SZABÁLYOZÓ

# RÉTEGPOTENCIOMÉTEREK

AJÁNLOTT TERMÉKVÁLASZTÉKA '84

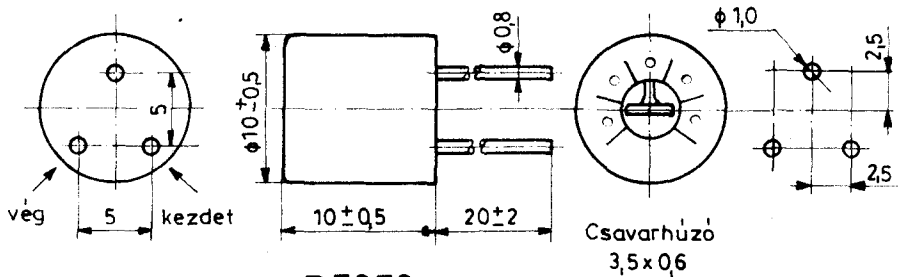
Határfeszültség [V]	Hőmérsékleti tényező T <sub>k</sub> [10 <sup>-6</sup> /K]	Állóraj [μV/V]	Szigetelési ellenállás [GΩ]	Működetési tartomány	Mechanikai tartosság [ciklusszám]	Kulcsszám	Termék-szabvány
100=	500		min. 5	255° ± 10°	100	55/125/21	Rx-74.297/2
	max. ± 500	R ≤ 10 kΩ max. 5 R > 10 kΩ max. 10	min. 5	225° ± 5°	50	55/100/21	Rx-74.297/1
	max. 500	R ≤ 100 kΩ max. 5 R > 100 kΩ max. 10	min. 5	225° ± 5°	500	55/085/21	Rx-74.356/1
250~	max. ± 2000		min. 5	280° ± 10°	100	25/085/04	Rx-74.356/2

Tipus	Ellenállás	Leszedő	Terhelhetőség [W]	Névleges rezisztencia [Ω]	Sor	Tűrés [%]	Kezdő és maradék rezisztencia [Ω]	Szabályozási jelleg	
Beállító	P734x	lakkréteg	szén	0,25/55°C	680...220k	E6	± 20	$R_n \leq 10k$ max. 10 $R_n > 10k$ 50	A
	P7401	cermetréteg	menetes orsóval továbbítho- ható sokpontu huzal	0,75/25°C 0,5/40°C 0,25/70°C	22...1M	E6	± 20,10,5	max. 2% v. 2 Ω amelyik na- gyobb	A



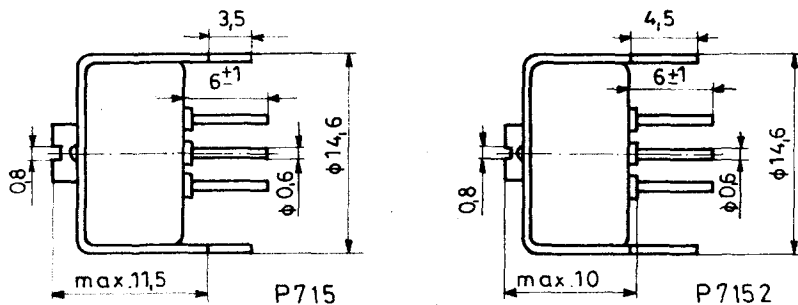
P7271

Méreték mm-ben

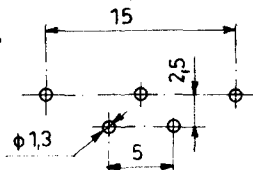


P7272

**P727x Beállító  
cermetréteg  
potenciométer**

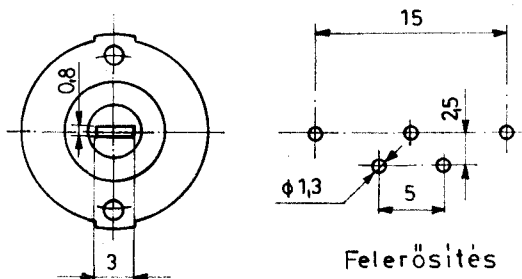
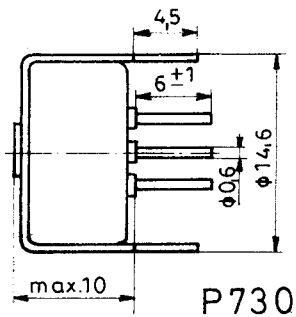


Felerősítés

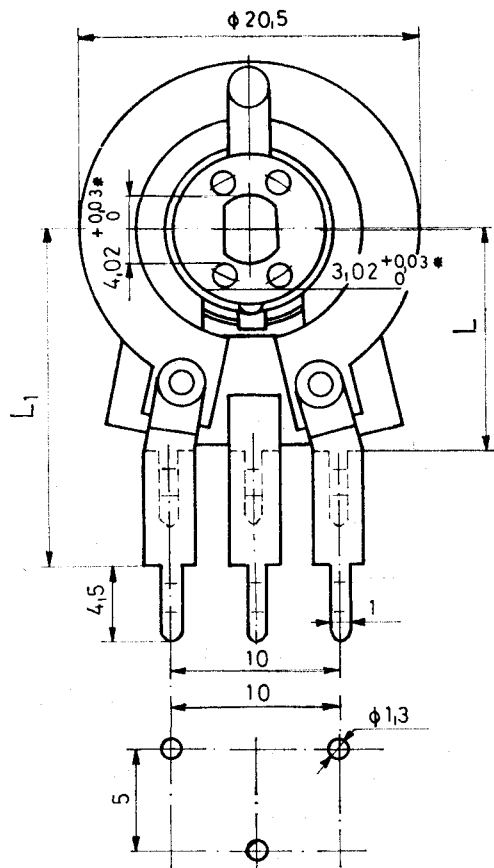
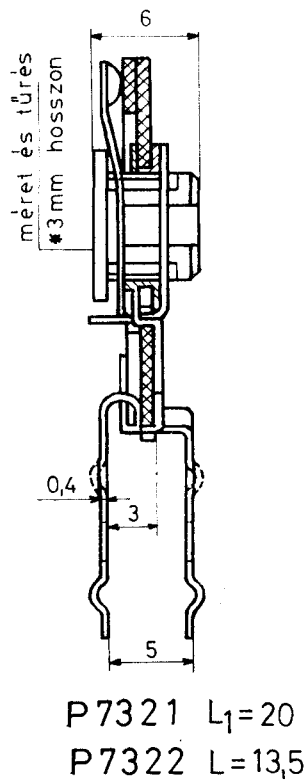


**P715x Beállító  
fém- és cermetréteg  
potenciométer**

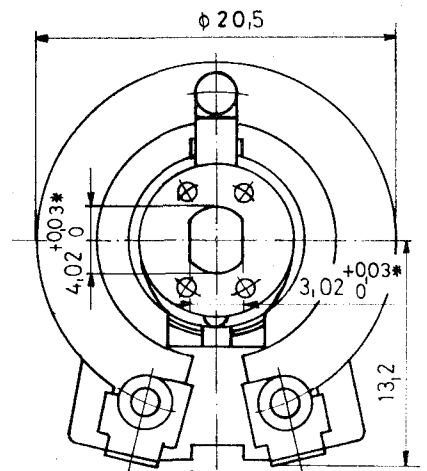
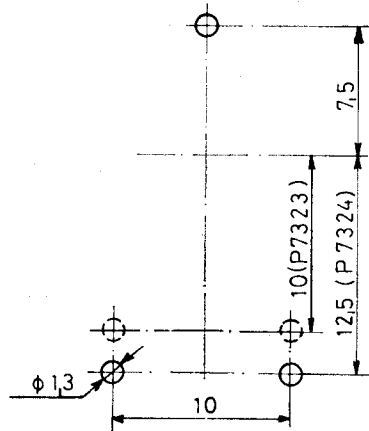
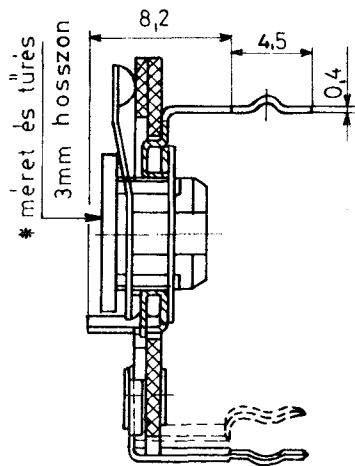
Határfeszültség [V]	Hőmérsékleti tényező T <sub>k</sub> [10 <sup>6</sup> /K]	Állójaj [μV/V]	Szigetelési ellenállás [GΩ]	Működtetési tartomány	Mechanikai tartosság [ciklusszám]	Kulcsszám	Termék-szabvány
250~	max. ± 2000		min. 5	250° ± 10°	10 000	25/085/04	Rx-74.356/3
150=	R ≤ 100 0 max. ± 250 R > 100 0 max. ± 100	10kΩ 0,1 100kΩ 1,0 1MΩ 10,0	min. 5	fordulatszám 22 ± 2	200	40/100/21	Rx-74.369/1



**P730x Beállító  
cermetréteg  
potencióméter**

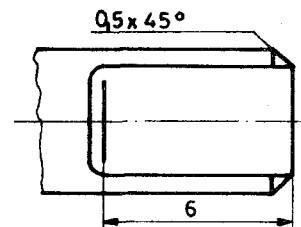
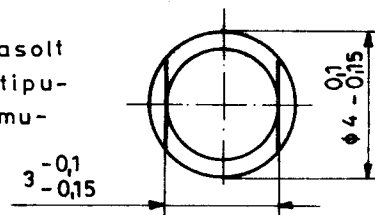


**P732x Beállító  
lakkréteg  
potencióméter**

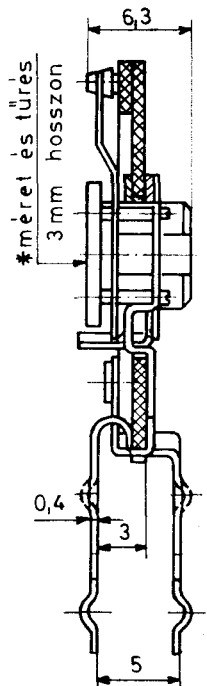


### P7323, P7324

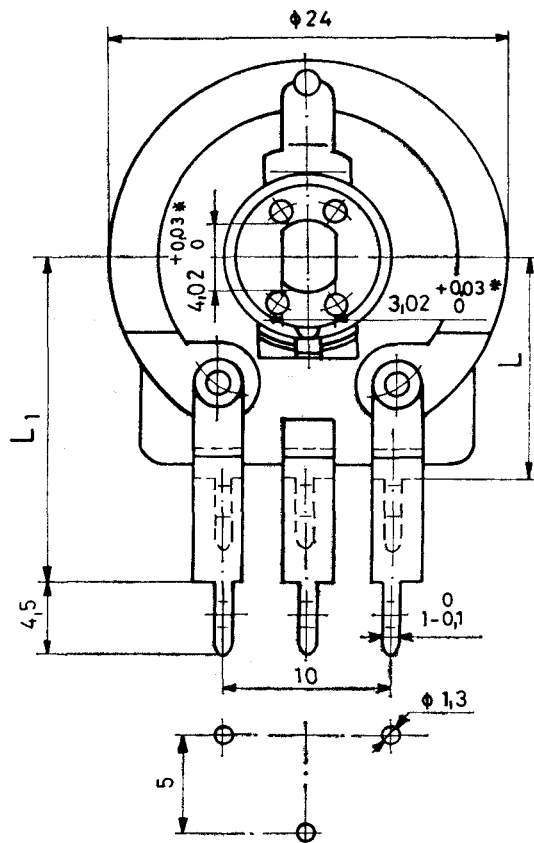
Működtető tengelycsonk javasolt méretei a P732x és a P734x típusokhoz (Anyaga fém vagy műanyag)



Tipus	Ellenállás	Leszedő	Terhelhetőség [W]	Névleges rezisztencia [Ω]	Sor	Tűrés [%]	Kezdő és maradék rezisztencia [Ω]	Szabályozási jelleg		
Szabályozó	P701 1 2 5 6	műanyag kompozíció	sokpontú alpakka huzal	2 / 20°C	470 ... 4,7M	E12	R ≤ 250kΩ ± 20	max. 10	A B és C	
				1 / 20°C	22k ... 2,2M					
	P701 3 4 7 8	cermet-réteg	sokpontú alpakka huzal	1 / 20°C	470 ... 4,7M	E12	R > 250kΩ ± 30	R > 10k	50	A B és C
				0,5 / 20°C	22k ... 2,2M					
	P728x	cermet-réteg	sokpontú alpakka huzal	0,5 / 70°C	100 ... 560k	E12	± 30 ± 20 ± 10	100 ... 470 560 ... 1k 1,2k ... 10k 12k ... 47k 56k ... 100k 120k ... 220k 270k ... 470k 560k	max. 5 10 25 35 50 125 250 500	A
P7273	cermet-réteg	alpakka rugólemez	0,5 / 70°C	22 ... 470k	E12	± 30 ± 20	2% vagy 2Ω		A	
P724x	műanyag kompozíció	három-pontos alpakka rugólemez	0,5 / 40°C	4,7k ... 2,2M	E3	R ≤ 220k ± 20 R > 220k ± 30	max. 10		A	
			0,25 / 40°C	22k ... 2,2M					B és C	

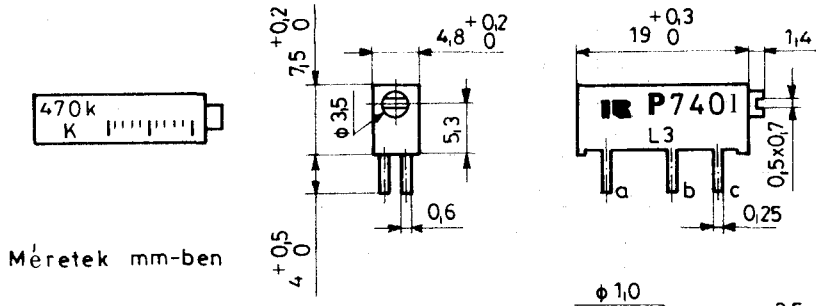
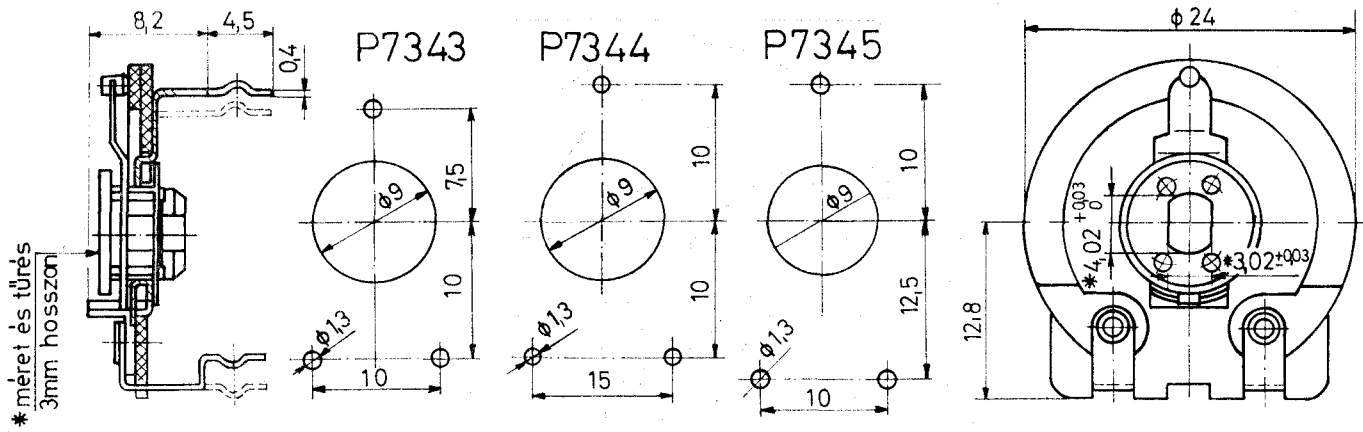


P7341  $L_1=20$   
P7342  $L=13,5$

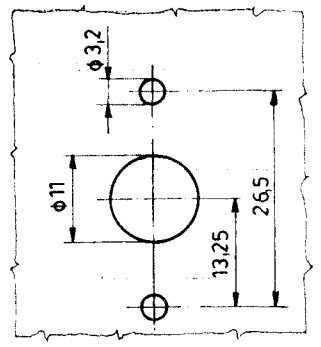
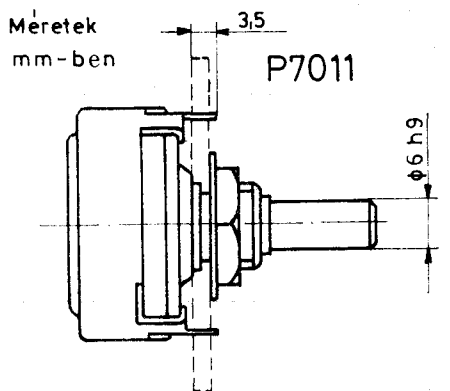
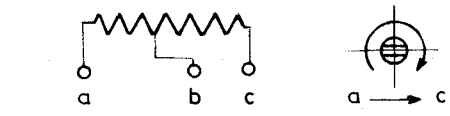


**P734x Beállító  
lakkréteg  
potenciométer**

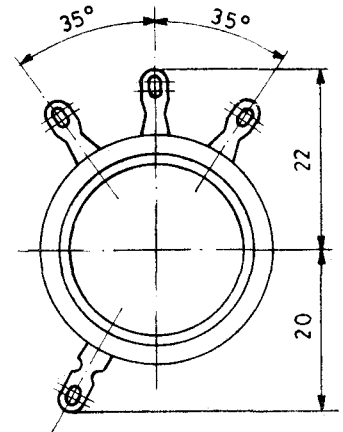
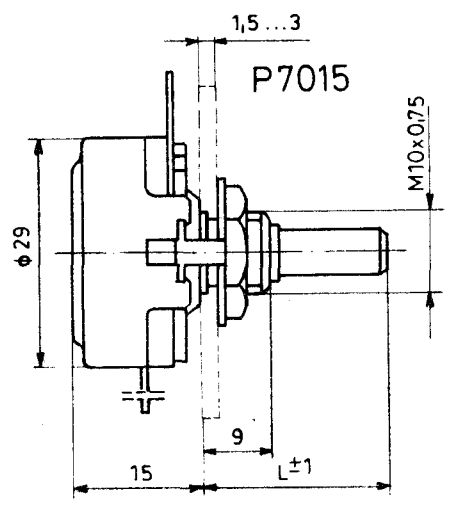
Határtesztelt- ség [V]	Hőmérsékleti tényező TK [ $10^{-6}/K$ ]	Álló zaj ① Mozgatási zaj ②	Szigetelési ellenállás [GΩ]	Működési tartomány	Mechanikai tartósság [ciklusszám]	Kulcsszám	Termék- szabvány
500=	$R \leq 100k\Omega$ max. $\pm 1000$  $R > 100k\Omega$ max. $\pm 2000$	$10k\Omega \dots 100k\Omega$ max. $5\mu V/V$	min. 5	min. $250^\circ$	10000	55/070/04	Rx-74.125/1
		$120k\Omega \dots 470k\Omega$ max. $10\mu V/V$	min. 1				
500~	$\pm 500$	$R \leq 100k\Omega$ max. $5\mu V/V$  $R > 100k\Omega$ max. 10 max. $50mV$ ②	min. 5	min. $225^\circ$ $\pm 10^\circ$	50000	55/100/21	Rx-74.257/3
100=	max. $\pm 500$	$R \leq 100k\Omega$ ① max. $5\mu V/V$ $R > 100k\Omega$ max. $10\mu V/V$	min. 5	min. $255^\circ$ $\pm 10^\circ$	1000	55/125/21	Rx-74.297/4
450=	max. $\pm 2000$	② max. $50mV$	min. 5	tojási út $58 \pm 1mm$	25000	25/085/04	Rx-74.337/1



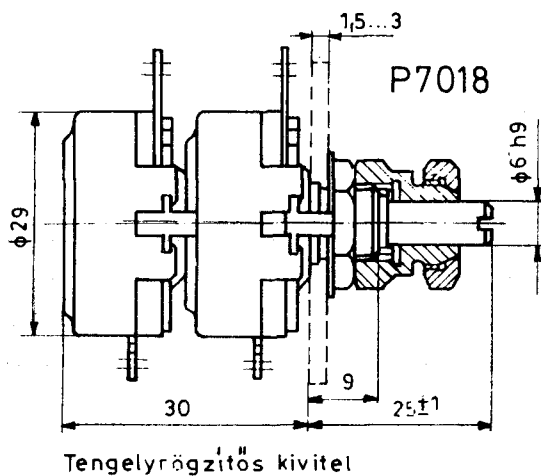
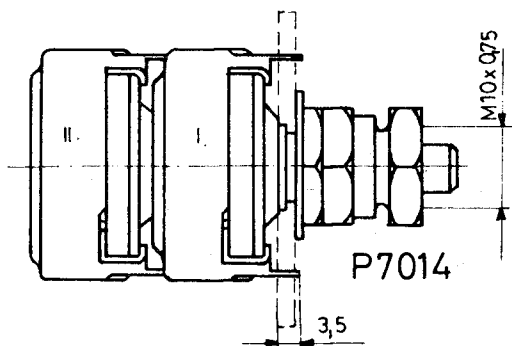
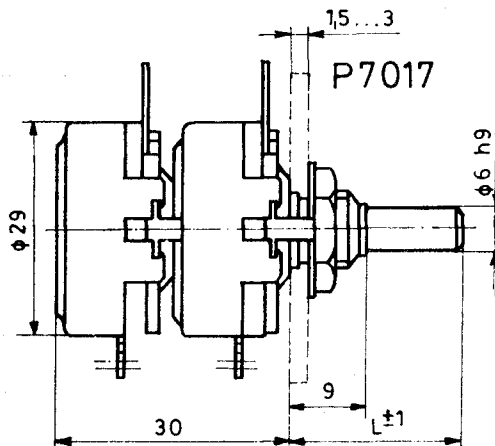
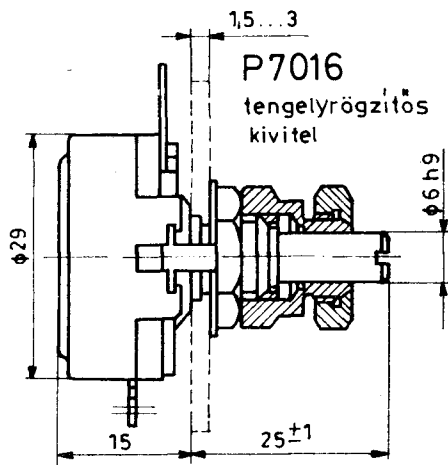
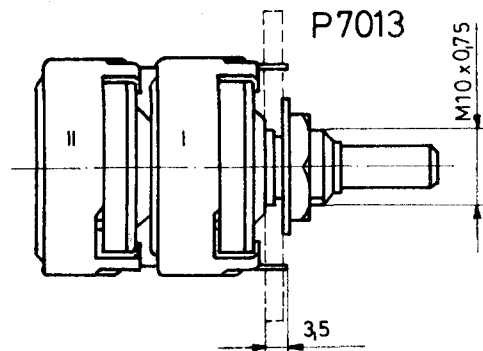
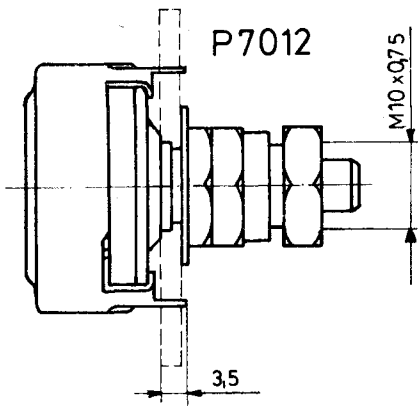
**P7401**  
**Finombeállító**  
**cermet**  
**potenciométer**



**P701x Réteg-**  
**potenciométer**



A felerősítéshez szükséges furatozás, valamint a forrfelek elhelyezése a P701x család minden tagjánál azonos.

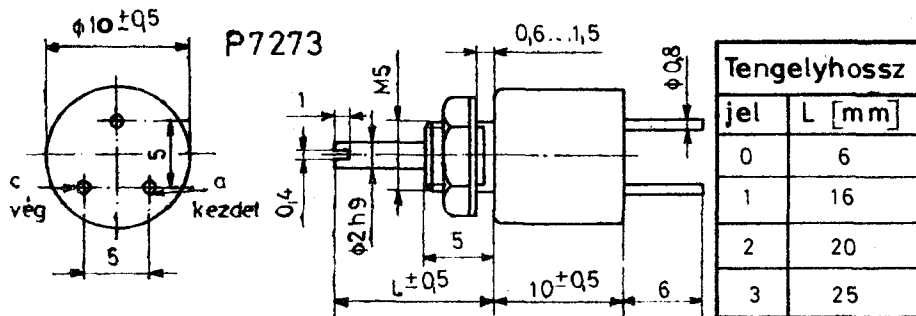
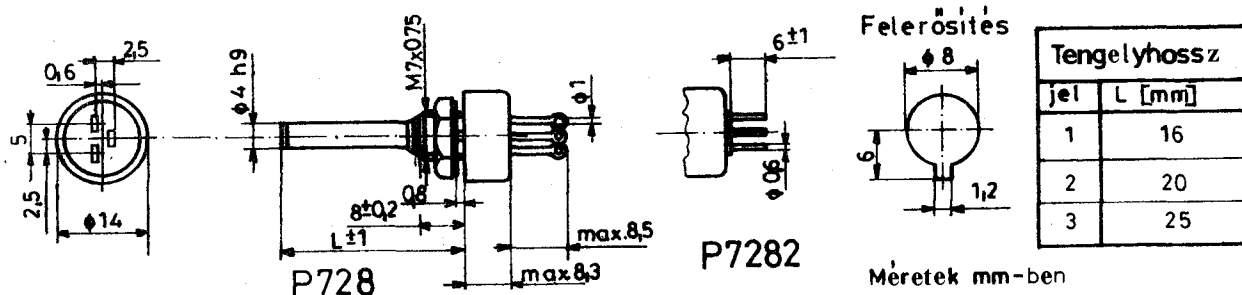


Tengelyvégkiképzés P701x 1,3,5,7 típusaihoz		Tengelyhossz P701x 1,3,5,7 típusaihoz	
jel	ábra	jel	L
1		1	16
2		2	20
3*		3	25
4*		4	32
		5	40
		7	60
		8	80

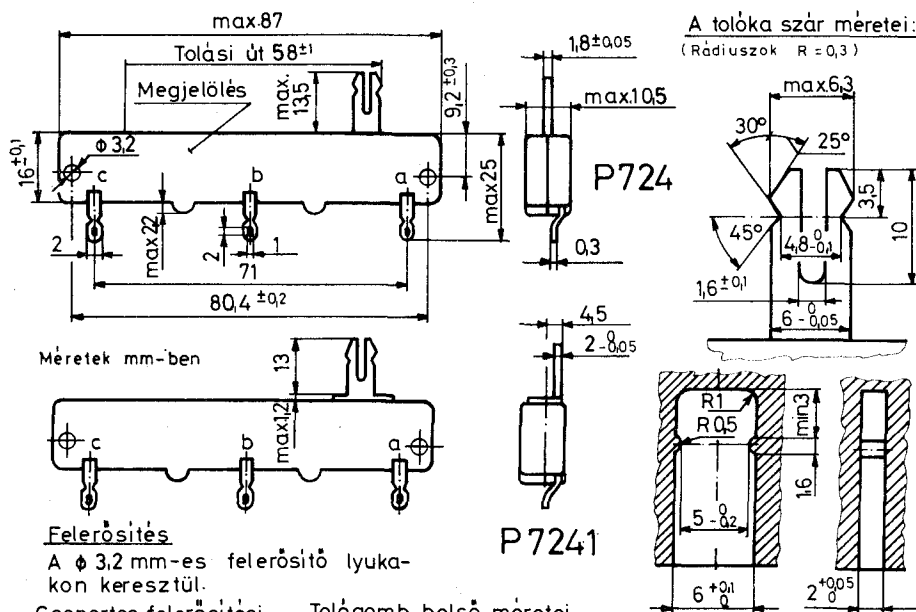
\* Csak 3...8 jelű tengelyhosszakkal



## P728x Cermetréteg potenciométer



**P7273**  
Miniatúr  
cermetréteg  
potenciométer



**P724x**  
Réteg toló-  
potenciométer

**Felerősítés**

A  $\phi 3,2$  mm-es felerősítő lyuka-  
kon keresztül.

**Csoportos felerősítési  
mód**

Távartókkal egymás-  
tól eltávolítva szerel-  
ve.



**Tológomb belső méretei**

Tológomb teljes belső magassága a felszerelt  
potenciométer ill. a felerősítő panel (takaró fal)  
anyagvastagságának figyelembevételével válasz-  
tandó meg, megfelelő légrés biztosítása mellett.

Megkeresésükre küldünk katalógust. Kereskedelmi főosztályunk várja érdeklődésüket és készséggel áll rendelkezésükre.

Plavec Izstvánné

