



KONTAKTA

1725 Budapest, Pf. 16. Telefon: 279-200

Telex: 22-4399

KÖZVETLEN CSATLAKOZÓSÁVOK NYOMTATOTT ÁRAMKÖRÖKHÖZ

A készülék- és berendezésgyártók a nyomtatott áramköri kártyák csatlakoztatási problémáinak megoldására egyaránt használnak közvetlen (direkt) és közvetett (indirekt) csatlakoztatásra alkalmas csatlakozósávokat. A feladat jellege, műszaki és gazdasági szempontok határozzák meg, hogy adott esetben melyik konstrukció kerül alkalmazásra.

A Kontakta — figyelembe véve a felhasználók igényeit — a nyomtatott áramköri lapok közvetlen csatlakoztatására szolgáló csatlakozósávok többféle változatát gyártja. Az alábbiakban ismertetjük a jelenleg forgalomban levő és megrendelhető csatlakozósávokat, lehetőségeket teremtve a műszaki adatok összehasonlítására és a célnak legmegfelelőbb típus kiválasztására.

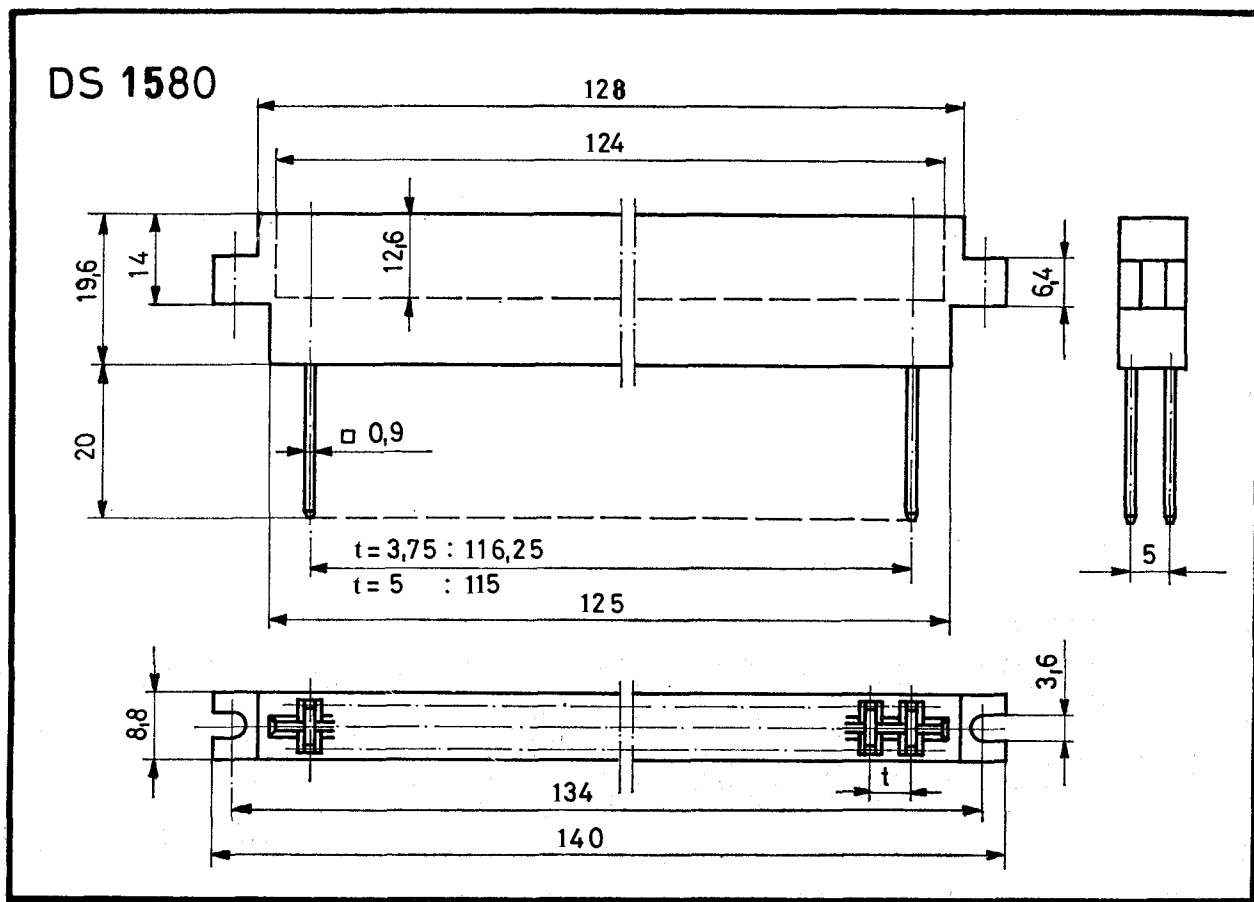
A műszaki paramétereket, valamint az egyéb jellemző adatokat (pólusszám, alkalmazható kártya vastagsága, bekötési mód stb.) a táblázatok tartalmazzák.

Egysoros közvetlen csatlakozósávok DS 1511 és DS 1521

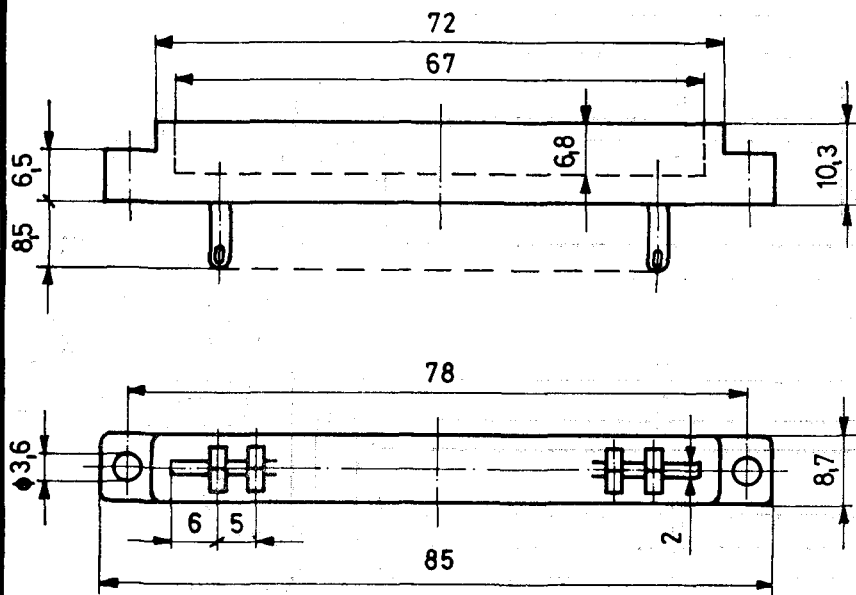
Az érintkezők felülete a DS 1511 típusnál ezüstözött, vagy aranyozott, a DS 1521 típusnál aranyozott.

Kétsoros közvetlen csatlakozósávok DS 1580

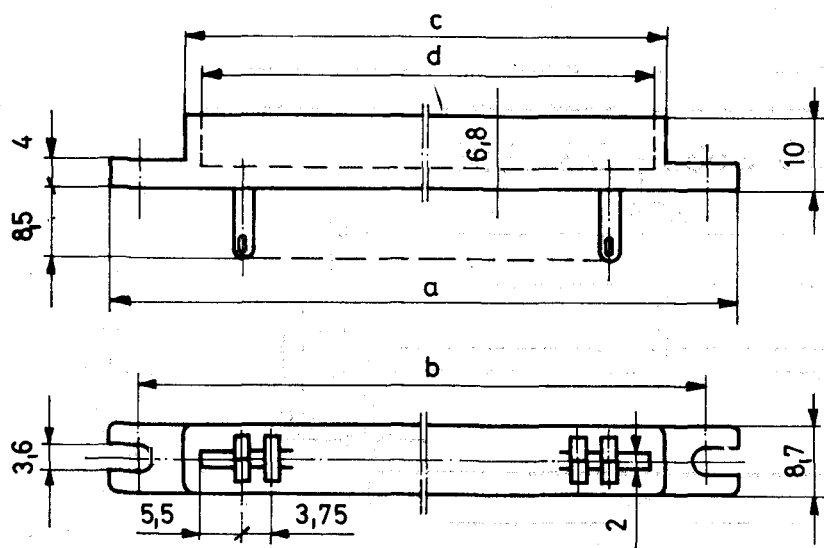
A csatlakozósáv szigetelőteste hőre keményedő műanyagból készül. Kódolása „T” alakú elemmel biztosítható. Az érintkező kikészítése a kontaktust adó felületen aranyozás, a kivezetésen cink.



DS 1511



DS 1521



Pólusszám	a	b	c	d
12	75	67	56	52,4
20	105	97	86	82,4

DS 2581 és DS 2582

Mindkét csatlakozósáv szigetelőteste hőre lágyuló műanyagból készül, maximum 96 pólusú kivitelben. A konstrukció kialakítása olyan, hogy tetszés szerint kialakítható kevesebb, de páros pólusszámú változat a csatlakozósáv darabolásával és a végdarab alkalmazásával.

Ugyancsak kódolható a „T” alakú kódolóelemmel. Az érintkezők felülete aranyozott.

DS 2583 és DS 2585

A szigetelőtestek hőre lágyuló, illetve hőre keményedő műanyagból készülnek.

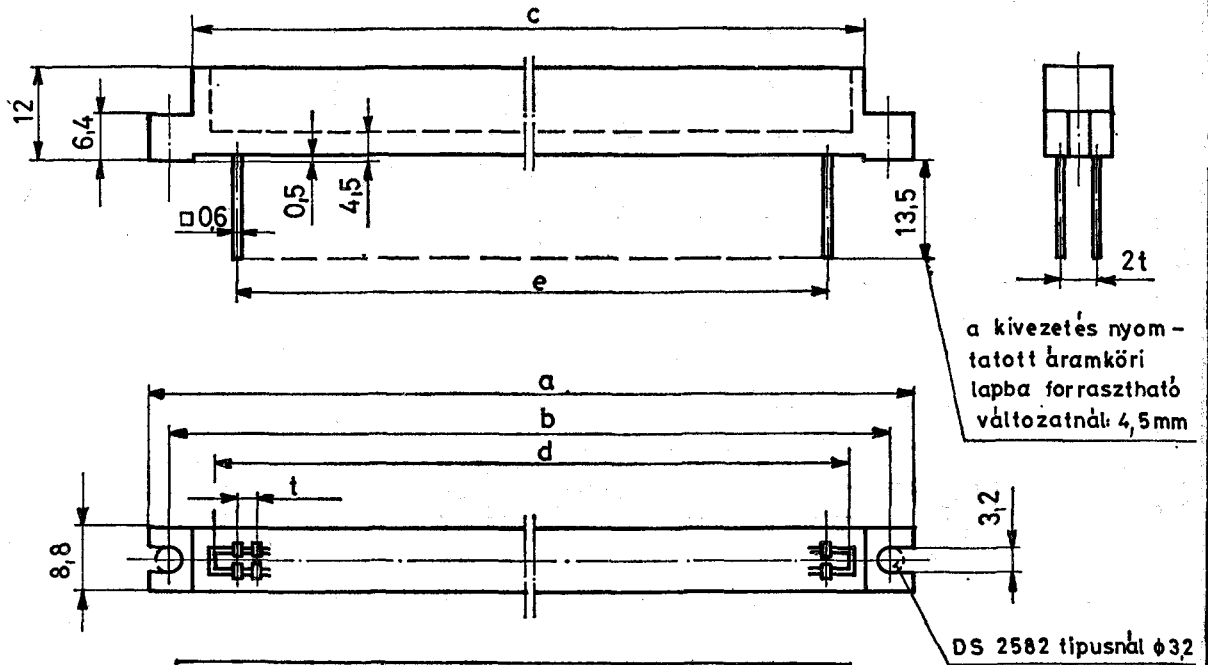
A csatlakozósávok „T” alakú elemmel kódolhatók. Az érintkezők felülete aranyozott.

Az ismertetett csatlakozósávok körvonalrajzait az ábrák tartalmazzák.

Tájékoztatjuk az érdeklődő szakembereket, hogy gyártmányainkkal kapcsolatos műszaki kérdéseik megválaszolására készséggel áll rendelkezésükre műszaki fejlesztési főosztályunk. (Telefon: 270-200/121.)

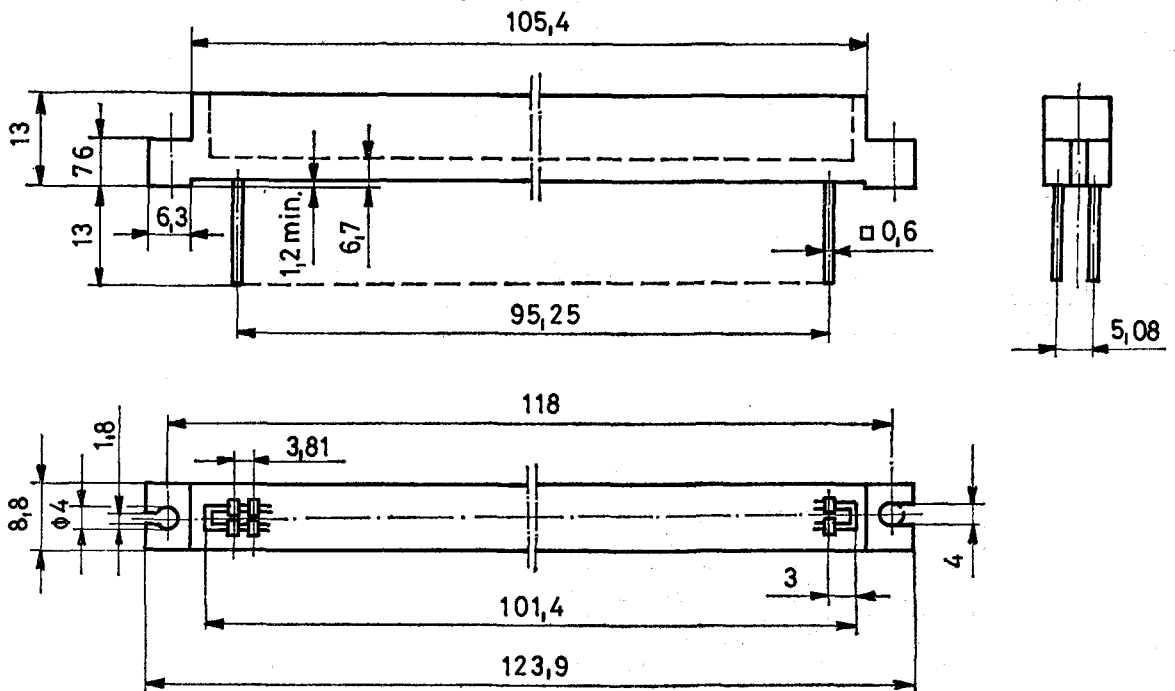
Bodnár László

DS 2581 ; DS 2582



Tipusjel	1	a	b	c	d	e
DS 2581-296-5	2,5	140	134	128	124	117,5
DS 2582-296-5	2,54	142,6	135,6	128,3	124,3	119,4

DS 2583 ; DS 2585



Műszaki paraméterek	DS Csatlakozósáv típusok nyomtatott áramkörökhöz						
	DS 1511	DS 1521	DS 1580	DS 2581	DS 2582	DS 2583	DS 2585
Névleges feszültség [Veff]	350	250	350	250	250	250	250
Névleges áramerősség [A]	2	2	7,5 ; 6	3	3	3	3
Átmeneti ellenállás [mohm]	max.10	max.10	max.10	max.10	max.10	max.10	max.10
Szigetelési ellenállás [Gohm]	min.10	min.10	min.10	min.10	min.10	min.10	min.10
Csatlakoztatási erő érintkezőpáronként [N]	max.36	max.36 (12 pólus) max.60 (20 pólus)	max.96	max.130	max.130	max.130	max.130
Bontási erő érintkezőpáronként [N]	min.6	min.6 (12 pólus) min.10 (20 pólus)	12 - 54	min.30	min.30	min.30	min.30
Mechanikai élettartam csati, ciklus	600	600	100	500	500	500	500
Környezetállósági kulcsszám	25/070/21	40/085/56	55/125/56	40/085/56	40/085/56	55/75/56	55/85/56

Tipusszám	Pólusszám	Osztástávolság [mm]	Kártyavastagság [mm]	Bekötési mód	Vonatkozó szabvány
DS 1511	1 x 12	5	1,4 - 1,8	forrasztás	MSz05-61.6422
DS 1251	1 x 12 ; 1 x 20	3,75	1,4 - 1,8	forrasztás	
DS 1580	2 x 24	5	1,36 - 1,8	wire-wrap	KÜSZ 110
DS 2581	max. 2 x 48	2,5	1,36 - 1,8	wire-wrap, kártyába forr.	KÜSZ 109
DS 2582	max. 2 x 48	2,54	1,36 - 1,8	wire-wrap, kártyába forr.	KÜSZ 109
DS 2583	2 x 26	3,81	1,36 - 1,8	wire-wrap	KÜSZ 116
DS 2585	2 x 26	3,81	1,36 - 1,8	wire-wrap	

KONTAKTA