

REMIX®

MŰSZAKI KÖZLEMÉNYEK

C227x

AUTÓ ÉS MOTORGYŰJTŐ KONDENZÁTOROK (PETP)

Ajánlott felhasználás

Gépjárművek gyűjtőberendezéseibe

Szerkezeti felépítés

DIELEKTRIKUM

Polietiléntereftalát (PETP)

FEGYVERZET

Alumínium fólia

KONDENZÁTOR TEKERCS

Indukciómentes

BURKOLAT

Galvanikusan védett acélserleg, gumi zárófedél, illetve gyantalezárás (C2275-nél)

KIVEZETŐK

Műanyag szigetelésű ónozott rézhuzal, illetve huzal-sodrat; kábelsaruvál, vagy anélkül; M4 menetes csappal (C2275-nél); és maga a serleg rögzítő füllel, vagy anélkül az ábrák szerint.

Villamos jellemzők

NÉVLEGES

KAPACITÁS (C)

táblázat szerint

KAPACITÁS TŰRÉS

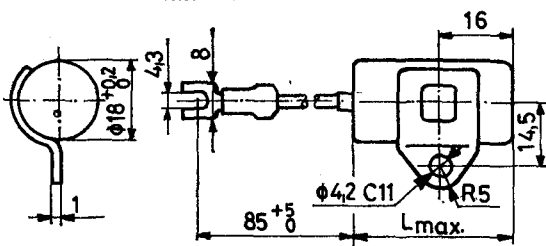
táblázat szerint

NÉVLEGES

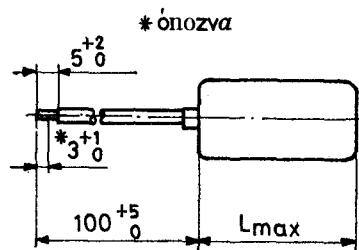
FESZÜLTSG (U_n)

500 V 50 Hz

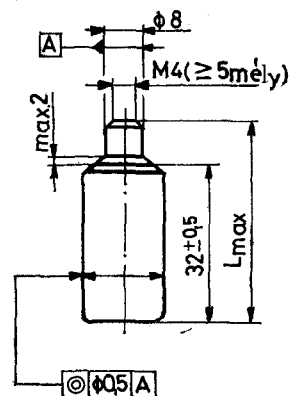
Méreték mm-ben



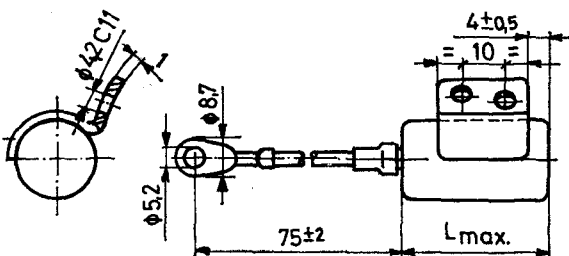
C2271



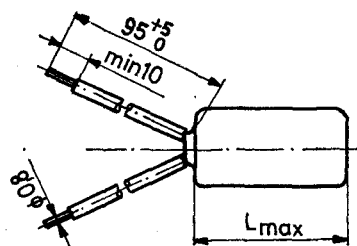
C2272



C2275



C2273

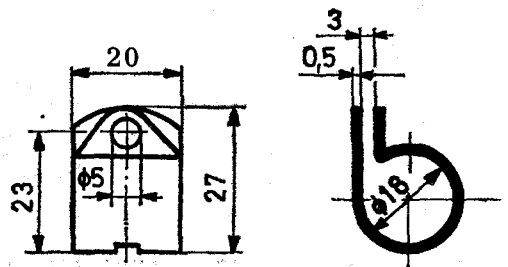


C2274

VESZTESÉGI
TÉNYEZŐ (tgδ)
1 kHz; +20±5 °C max. 6·10⁻³
FESZÜLTSGVIZSGÁLAT
U_v 1200 V 50 Hz
Feszültségemelkedés 200 V/s
SZIGETELÉSI
ELLENÁLLÁS (R_{sz})
500 V₋; +20±5 °C min. 30 GΩ
+100±3 °C min. 4 MΩ
ÜZEMI HŐMÉRSÉKLET -40...+100 °C

Terhelés
Követelmény

500 V 50 Hz
átlag 60 h min. 24 h



Katalógus-jel	Névleges kapacitás [μF]	Tűrések [%]	L _{max}
C2271	0,25	$\begin{matrix} 0 \\ -20 \end{matrix}$	32,5
C2272	0,1	±10 és ±20	26,5
	0,2		
C2273	0,25	$\begin{matrix} 0 \\ -20 \end{matrix}$	32,5
		±10 és -20	
C2274	0,2	$\begin{matrix} 0 \\ -20 \end{matrix}$	32,5
		±10 és ±20	
C2275	0,22	$\begin{matrix} +20 \\ -10 \end{matrix}$	40

A C2272, C2274 és C2275
bilincsel is rendelhető.

Rendelési példa:

Pl. C2272 0,25 μF $\begin{matrix} 0 \\ -20 \end{matrix}$
+ bilincs

VIZSGÁLATI SZABVÁNY

MSZ 05 61.2400

RAKTÁROZÁS

Hőmérséklet +5...+30 °C

Relatív légnedvesség max. 80%

RÁZÁS

Fázasztás lineáris pásztázással
Frekvenciasáv 5...55 Hz
Gyorsulás/amplitúdó 10 g/max. 2 mm
(amelyik kisebb)
Környezeti hőmérséklet 95±3 °C
Terhelés 100 V 50 Hz
Időtartam 4 h a hossz tengely
irányában
dC/C 2 óra után U_v max. ±2%
nem lehet meghibásodás

TARTÓS NEDVES MELEG

Napok száma 1
Hőmérséklet 40±2 °C
Relatív légnedvesség 90...95%
R_{sz} min. 30 GΩ
U_v nem lehet meghibásodás

Tartósság

Hőmérséklet 100±2 °C
Relatív légnedvesség 20%

Alkalmazási tájékoztató

Az ismertetett kondenzátorokat elsősorban a következő gépkocsikhoz, ill. motorkerékpárokhoz (C2274) ajánljuk:

C2271: LADA 1200, 1300, 1500, 1600
VOLGA 24, 24-02

C2272 0,25 μF $\begin{matrix} 0 \\ -20 \end{matrix}$ + bilincs:
SKODA MB1000, S100, S105, S110, 1201
DACIA 1300
POLSKI FIAT 125P

C2273 0,25 μF $\begin{matrix} 0 \\ -20 \end{matrix}$:
POLSKI FIAT 126P
MOSZKVIC 2137, 2140
ZAPOROZSEC 968

C2275: TRABANT LIM., S, KOMBI
WARTBURG

Felhasználóink kérésére küldünk katalógust, kereskedelmi főosztályunk (telefon: 573-033) várja érdeklődésüket és készséggel áll rendelkezésükre.



Rádiótechnikai Vállalat Budapest, X. Pataki tér 20.